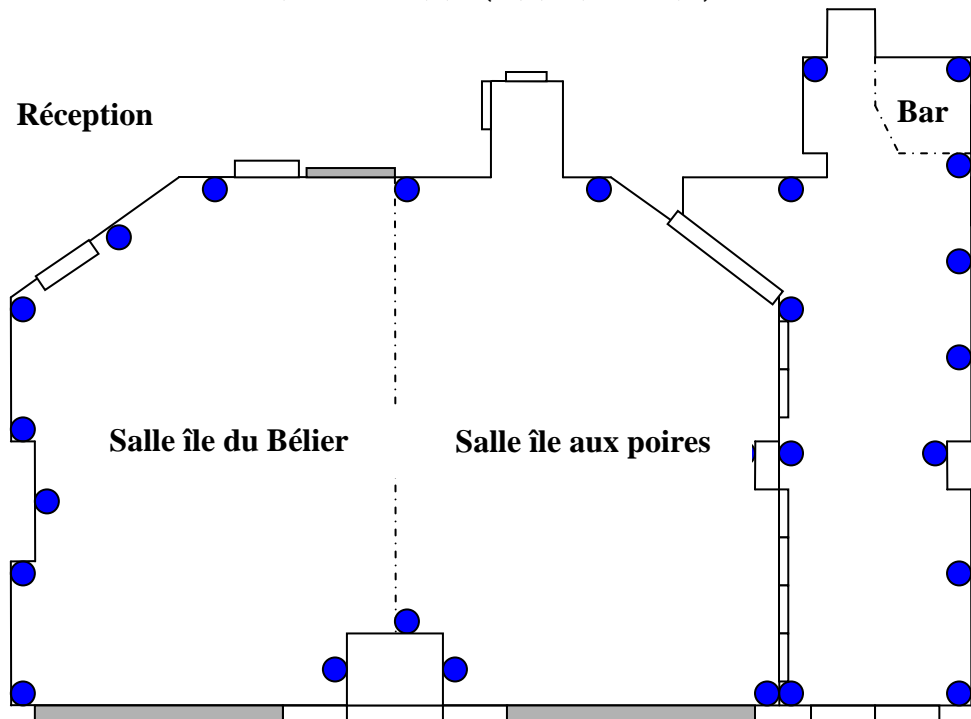


ÉCLAIRAGE D'AMBIANCE

SALLE : MODE COMPLET (14 LAMPES)

BAR : MODE COMPLET (12 LAMPES)



● FACULTATIVE

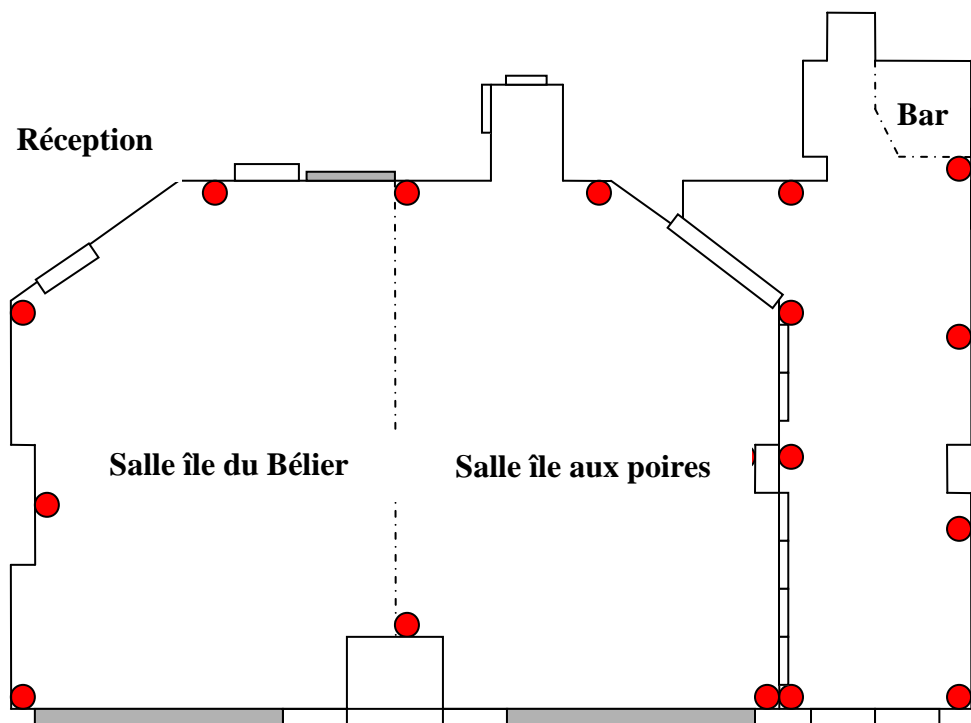
À noter que des lampes supplémentaires peuvent également être installées sous les tables pour créer un effet magique.



ÉCLAIRAGE D'AMBIANCE

SALLE : MODE ÉCONOMIQUE (9 LAMPES)

BAR : MODE ÉCONOMIQUE (8 LAMPES)



**COLONNES
DÉCORATIVES
AUSSI
DISPONIBLES**



ÉCLAIRAGE DÉCORATIF

DISPOSITION AU CHOIX (4 LAMPES)

